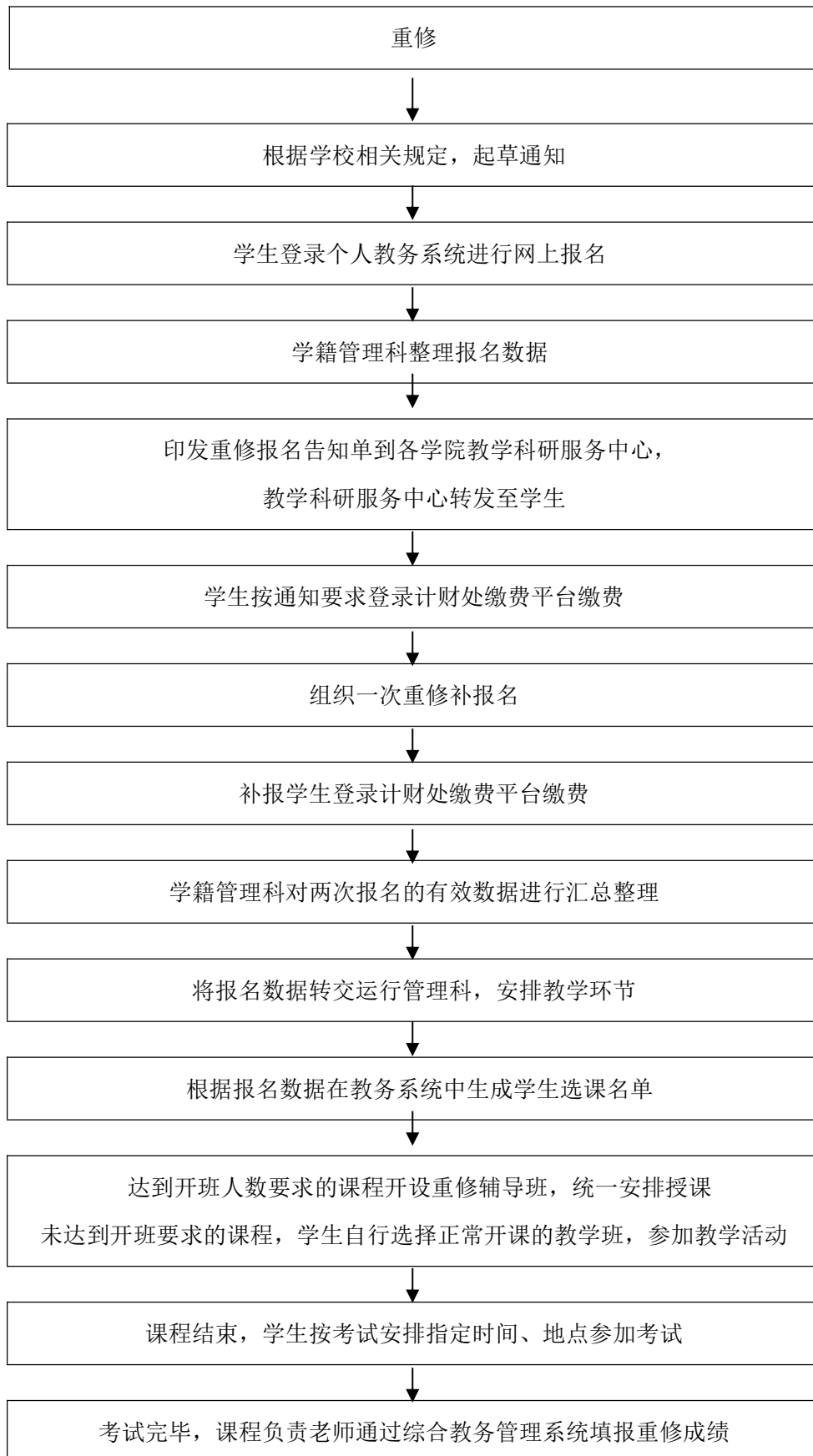


# 重修工作流程



注：重修需按学分收费标准缴费。

学院教学科研服务中心：金川校区电力大楼 1506 电话：3604052

学籍管理科地址：新城校区教研楼 322 室 联系电话：0471-6577275

电子邮箱：[xjk@imut.edu.cn](mailto:xjk@imut.edu.cn)